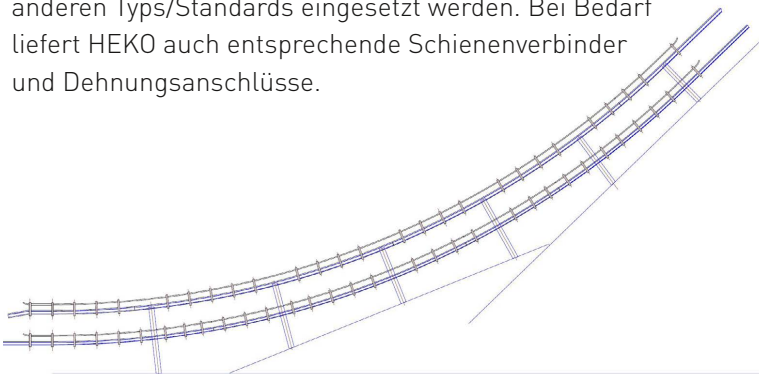


BFK-Stahlzellenförderer HEKO Laufbahnen und Schienen

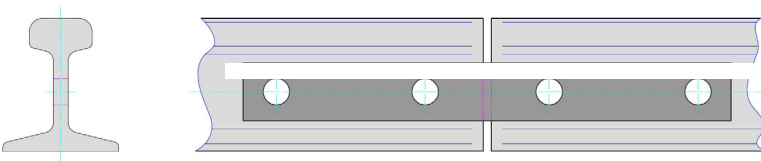
HEKO fertigt in den eigenen Fertigungsstätten komplette Laufbahnen oder Laufbahnbereiche nach Ihren Spezifikationen und Anforderungen. Dabei kommen sowohl Europäische sowie davon abweichende lokale Standards zum Einsatz.

Die Laufbahnen bestehen aus den Schienen sowie Laufrollenoberführungen im Kurvenbereich des Förderers. Die Laufrollenoberführung verhindert ein Abheben des Bandbelages im Kurvenbereich und sichert den zuverlässigen Betrieb.

Im Standard setzt HEKO als Schienen Feldbahnschienen vom Typ S14 – S30 ein. Es können jedoch auch kommerziell verfügbare Schienen jedes anderen Typs/Standards eingesetzt werden. Bei Bedarf liefert HEKO auch entsprechende Schienenverbinder und Dehnungsanschlüsse.



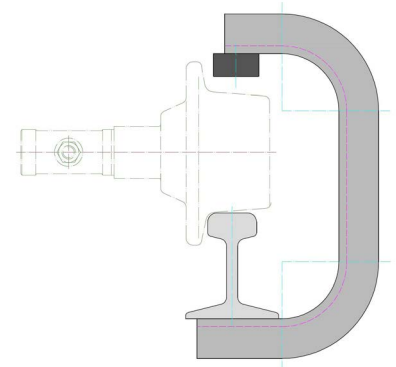
Schienen



Schienenstoß



Laufbahnen mit Schienen



Schnitt Oberführung

